



Sonderabfall- behälter ASP



ASP 600/800/1500
ASP 600 LTH

Sonderabfallbehälter

ASP 600/800/1500, ASP 600 LTH



Zertifiziert für Lagerung und Transport von gefährlichen Feststoffen und Schüttgütern. Standardcontainer (UN-Code beginnend mit 11A) sind für den Transport von Stoffen geeignet, die gemäß ADR / RID / IMDG / RTDG-Vorschriften die Verpackungsgruppe I./X, II./Y oder III./Z erfordern.

ASP 600/800/1500 Container sind nach Kapitel 6.5 des ADR-Abkommens als Großcontainer für Schüttgüter (IBC, 11A) in fester oder pastöser Form zertifiziert. Das Befüllen und Entleeren erfolgt durch Schwerkraft (dh nicht unter Druck).

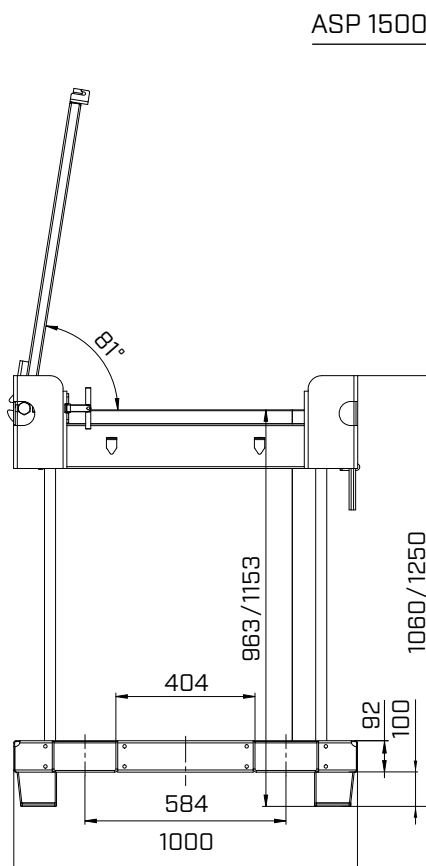
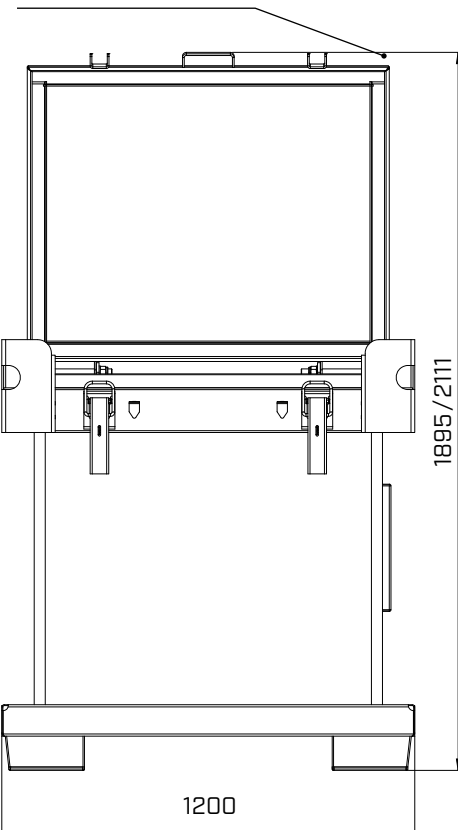
Verpackungsanforderungen für einen bestimmten Gefahrstoff sind nicht Bestandteil der Verpackungszertifizierung. In jedem Fall ist die entsprechende ADR-Richtlinie für die Verpackung eines bestimmten gefährlichen Stoffes zu beachten. Es obliegt dem Benutzer, diese Anforderungen sicherzustellen.

Spezifikationen

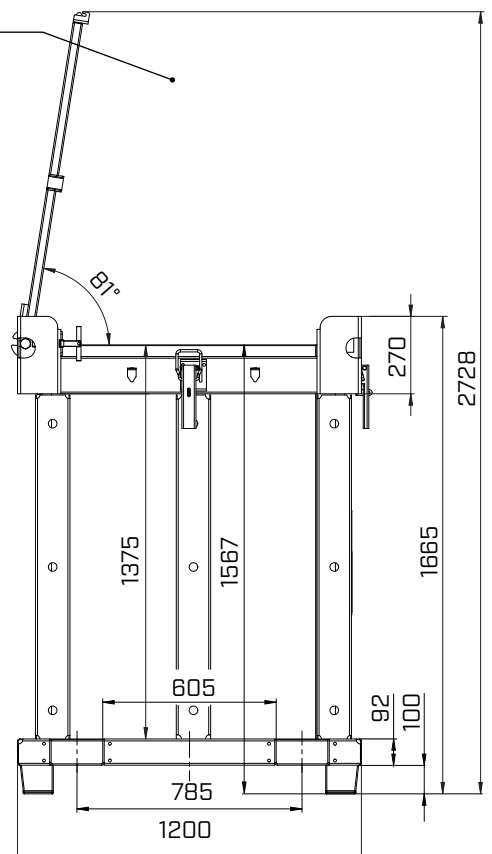
- entsprechen DIN 30741, Teil I, UN-zertifiziert,
- Handhabung mit Gabelstapler oder Kran,
- Dokumententasche
- feuerverzinkt.

Maße in mm

ASP 600/800



ASP 1500



Deckel

- ausgestattet mit einem Griff,
- arretierbar in geöffneter Position 81 Grad und automatische Verriegelung im geöffneten Zustand 270 Grad,
- 2 Deckelverschlüsse
- Federn zum Anheben des Deckels,
- abschließbar,
- Deckelstärke 2 mm,
- Seitenstärke 2 mm,
- Bodenstärke 2,5 mm.

Technische Parameter

Typ	Volumen (l)	Abmessungen, außen (l x b x h, mm)	Eigengewicht (kg)	Tragfähigkeit (kg)
ASP 600	600	1200x1000x1060	180	1270
ASP 800	800	1200x1000x1250	190	1260
ASP 1500	1500	1440x1200x1665	320	1180

Sonderabfallbehälter

ASP 600 LTH - für Lithiumbatterien



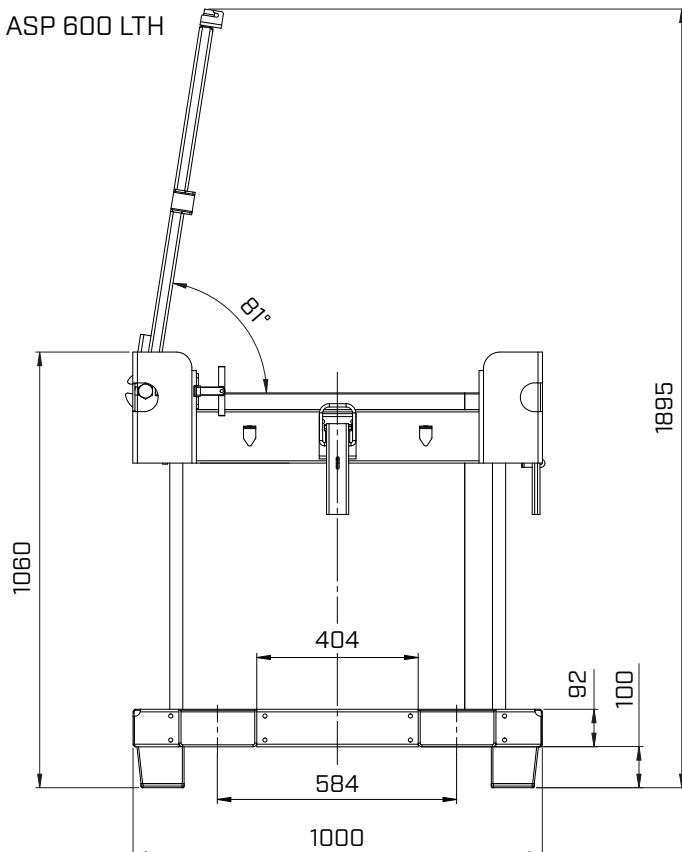
Die LTH-Version (UN-Code beginnt mit 4A) ist für Batterien, einschließlich Lithiumbatterien, bestimmt und für den Transport von Stoffen der Verpackungsgruppe II./Y oder III./Z gemäß ADR / RID / IMDG / RTDG Vorschriften geeignet.

Der Container ASP 600 LTH ist nach Kapitel 6.1 des ADR-Abkommens als Stahlbox (4A) zertifiziert. Diese Verpackungsart ist für alle in 4.1.4.1 der ADR (Verpackungsanweisung) genannten Gruppen von Lithiumbatterien und -zellen geeignet.

Die LTH-Version kann auch zum Verpacken anderer Gefahrgüter als Lithium-Batterien verwendet werden. In jedem Fall ist jedoch die entsprechende ADR-Richtlinie für die Verpackung eines bestimmten gefährlichen Stoffes zu beachten.

Bei Lithiumbatterien ist die Verpackung nach 4.1.4.1 ADR zertifiziert für:

- Lithiumbatterien, die zur Entsorgung oder zum Recycling transportiert werden,
- neue Lithiumbatterien, die in Kleinserien (bis 100 Stück) hergestellt werden, oder Prototypen, die zum Testen transportiert werden,
- Beschädigte oder defekte Lithiumbatterien, einschließlich der in Geräten enthaltenen, die nicht zu schneller Zersetzung, gefährlichen Reaktionen, Feuer oder gefährlicher Hitzeentwicklung oder Freisetzung giftiger, korrosiver oder entzündlicher Dämpfe neigen.
- andere Lithiumbatterien (zB neue Lithiumbatterien, die durch die Lieferkette transportiert werden).



Spezifikationen

- entsprechen DIN 30741, Teil I, UN-zertifiziert,
- Handhabung mit Gabelstapler oder Kran,
- Dokumententasche
- feuerverzinkt.

Deckel

- ausgestattet mit einem Griff,
- arretierbar in geöffneter Position 81 Grad und automatische Verriegelung im geöffneten Zustand 270 Grad,
- 4 Deckelverschlüsse,
- Federn zum Anheben des Deckels,
- abschließbar,
- Deckelstärke 3 mm,
- Seitenstärke 2 mm,
- Bodenstärke 2,5 mm.

Technische Parameter

Typ	Volumen [l]	Abmessungen, außen [l × b × h, mm]	Eigengewicht [kg]	Tragfähigkeit [kg]
ASP 600 LTH	600	1200×1000×1060	193	400



Deckelarretierungs- und Deckelanhebungsfedern



Deckelverschluss - verschlossen und gesichert



ELKOPLAST Deutschland GmbH

Schmiedberg 2
D-95100 Selb
Deutschland
e-mail: info@elkoplast.de
Tel: +49 9287 9159 752

